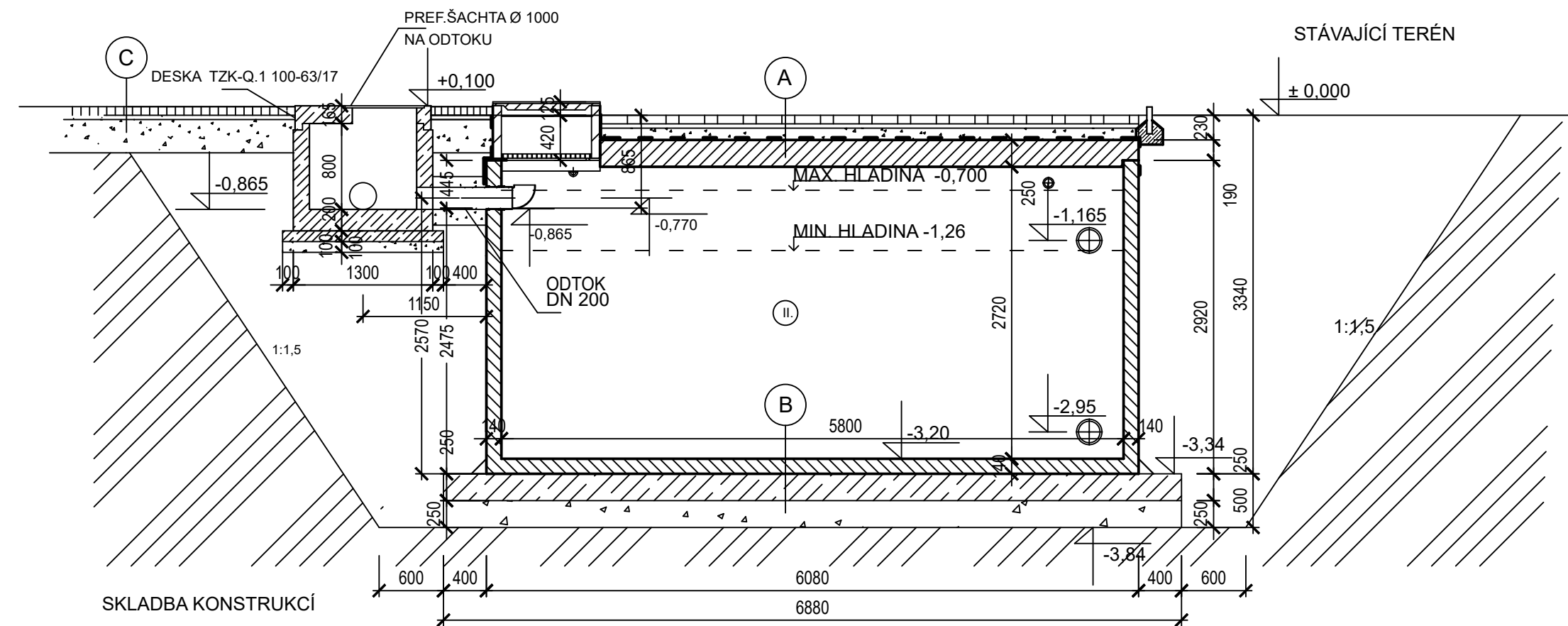


POLICE - SPLAŠKOVÁ KANALIZACE A ČOV
ŘEZY NÁDRŽÍ

M 1:50

ŘEZ B-B' NITRIFIKAČNÍ SEKCÍ ČOV

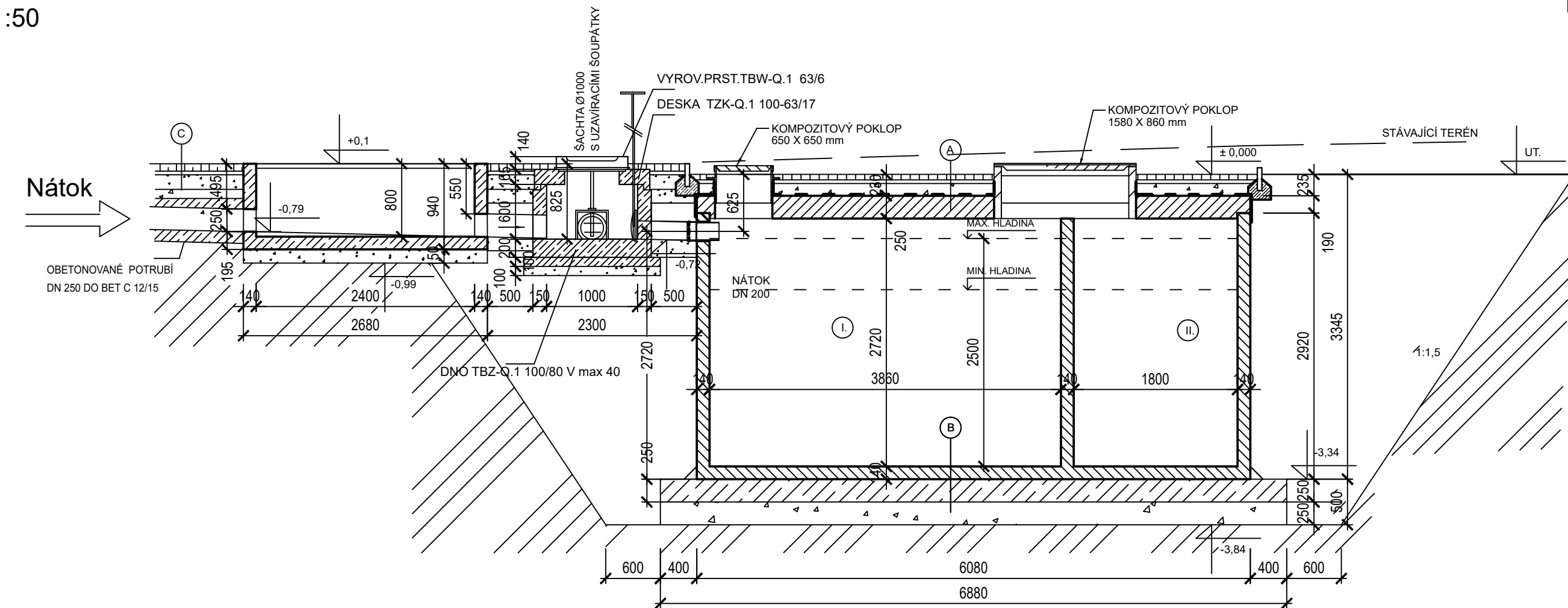


- A**
- ZÁMKOVÁ DLAŽBA TL.60mm
 - PÍSKOVÉ LOŽE TL.40 mm
 - ŠTĚRKOPÍSEK TL.130mm
 - HYDROIZOLACE PEHD
 - PENETRAČNÍ NÁTĚR
 - PREFABRIKOVANÁ ZÁKRYTOVÁ DESKA TL.250mm

- B**
- ŽEL.BET. PREFABRIKOVANÁ NÁDRŽ(BETON C 40/50-XA1 - OCEL 10 505 R)
 - ŽEL.BET DESKA Z BET C 25/30 S KARI SÍTÍ TL.250 mm
 - ŠTĚRKOPÍSKOVÝ ZHUTNĚNÝ PODSYP TL.250mm
 - ZHUTNĚNÝ ROSTLÝ TERÉN

ŘEZ A-A' NITRIFIKAČNÍ A DENITRIFIKAČNÍ SEKCÍ ČOV A ČESLEMI

M 1:50



- C**
- ASF.BETON STŘEDNĚZRNNÝ - 40 mm
 - ABS - ACO11 - ČSN EN 13108-1 (2007)
 - SPOJ. POSTŘÍK ASF 0,5- 0,7 kg/m
 - OKS I - ACP 16 - OBAL.KAM.STŘEDNĚZR. - 50 mm
 - ČSN EN 13108-1
 - ŠTĚRKODRŤ ŠD 32-64 - 150 mm
 - ŠTĚRKODRŤ ŠD 0-32 - 150 mm
 - ZHUTNĚNÁ A VYROVNANÁ PLÁŇ E_{dov} = 30 MPa
 - K-CE CELKEM - 390 mm

LEGENDA

- ŽELEZOBET. PREFABRIKOVANÁ NÁDRŽ(BETON C 40/50-XA1 - OCEL 10 505 R) MIN.MANIPULAČNÍ PEVNOST C16/20
- ŽELEZOBETON C 25/30 S KARI SÍTÍ 100/100 mm
- ŠTĚRKOPÍSKOVÝ ZHUTNĚNÝ PODSYP
- ZHUTNĚNÝ ZÁSYP

LEGENDA
I. DENITRIFIKAČNÍ SEKCE
II. NITRIFIKAČNÍ SEKCE

ČOV 350 EO
- ŘEZY NÁDRŽÍ , VARIANTA 2
C-2.3